

诺杰K8000

诺杰K8000UV高清喷印系统满足高速产线、高强度生产要求，最高生产线速度可达600米/分钟，7*24小时连续性生产；整机采用304 不锈钢设计,IP55防护等级，满足GMP、洁净车间等高要求工作环境；双喷头双喷嘴设计能满足更多复杂运用，最大打印幅面可达210毫米。



UV 高清喷印系统

多级恒温系统

墨盒、喷头内部、喷头固定底板三级恒温加热，高速打印更稳定；

灵活多变的运用场景

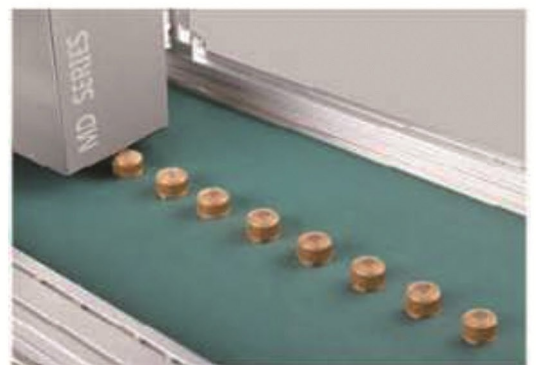
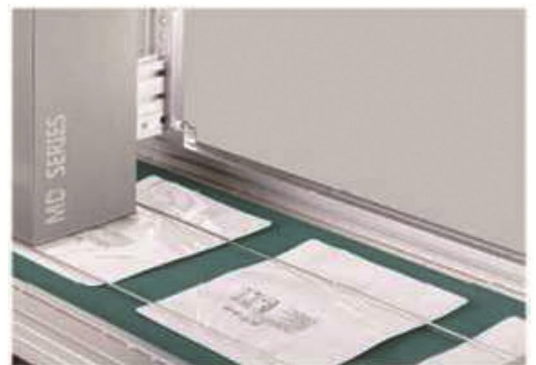
单喷头单喷嘴、单喷头双喷嘴、双喷头单喷嘴、双喷头双喷嘴，四种类型可供选择；喉管标配2.5米，另有4.5米、6.5米、9.5米三种不同长度选配喉管长度供您选择。

自动喷头阀

关机自动关闭喷头油墨阀，避免因忘关喷头手动阀造成的漏墨事故。

高精度与高速的完美结合

最高物理打印精度可达1200DPI，运动方向打印精度90-5000DPI 任意调节。



配置参数

喷印速度	1-600米/分钟
喷印距离	喷印离喷印物体表面距离5mm
喷印字体	Windows系统支持的任意字体
喷印内容	中文、英文、阿拉伯、图案、条码、乱码、数据库等信息
喷印行数	不限行数,喷头打印高度范围内,任意排列
字体高度	单个喷头1~108mm
墨路系统	模块化墨路设计减少管路和接头,提升稳定性,更节省耗材
操控配置	13.3寸高清工业级触摸屏
通讯协议	网络接口、USB 接口、RS232
输入电压	220VAC ± 10%
防护等级	机身全部采用不锈钢IP55等级设计
运行环境	环境温度: -5℃~45℃ 环境湿度: 30~95%RH
喉管长度	标配2.5m喷头连接线
设备规格	机身尺寸: 470X410X510mm 喷头尺寸: 230X144X431mm
设备净重	28kg

样品案例

